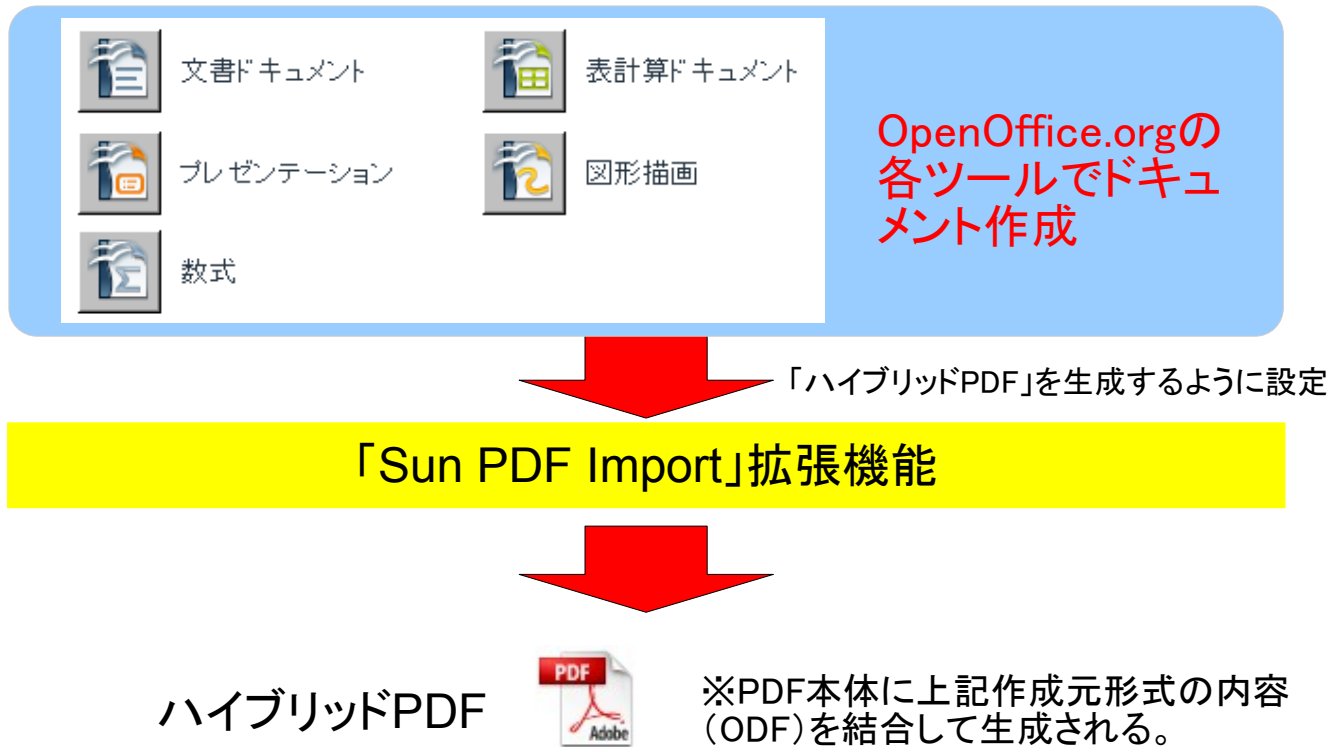


■(3.0以降共通)「ハイブリッドPDF」とは...

「ハイブリッドPDF」はOpenOffice.org3.0以降でかつ「Sun PDF Import」拡張機能をインストールした環境で対応します。

◎OpenOffice.orgから「ハイブリッドPDF」の生成の仕組み



閲覧はAdobe Readerなどの普段のPDFリーダーで可能

◎「ハイブリッドPDF」や通常のPDFをOpenOffice.orgへ読み込む仕組み

ハイブリッドPDFや
他のソフトで生成された通常のPDF

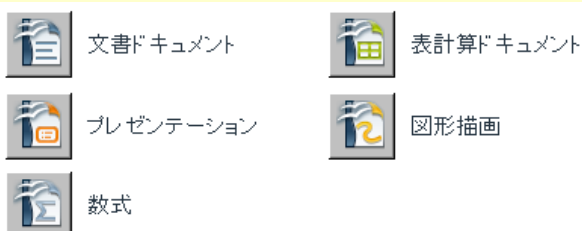


PDF読み込み

「Sun PDF Import」拡張機能

ハイブリッドPDFかどうか内容を精査 (PDFに結合されたODFの情報があるかを確認)

・ハイブリッドPDFの場合



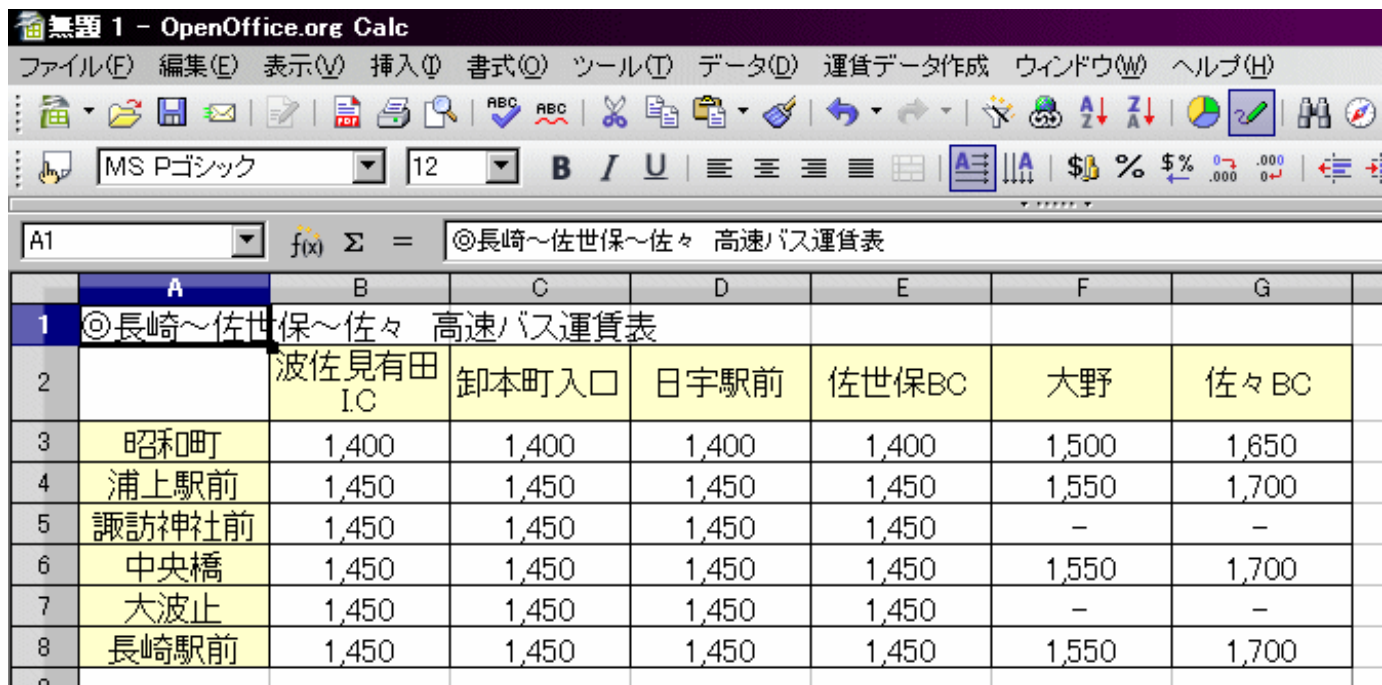
※PDFに結合されていたODF内容が、製作元のツールへ読み込まれ、編集可能状態で開く

・通常のPDFの場合



※DrawにPDF本体の内容が読み込まれる
【注意】内容は忠実に再現されません

◎「ハイブリッドPDF」生成手順(ここではCalcでやってみます)



無題 1 - OpenOffice.org Calc

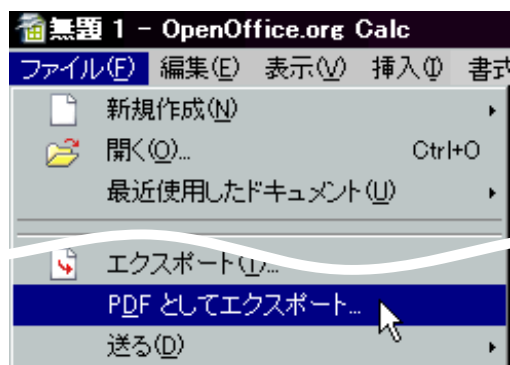
ファイル(F) 編集(E) 表示(V) 挿入(I) 書式(O) ツール(T) データ(D) 運賃データ作成 ウィンドウ(W) ヘルプ(H)

MS Pゴシック 12 B / U

A1 f(x) Σ = ◎長崎～佐世保～佐々 高速バス運賃表

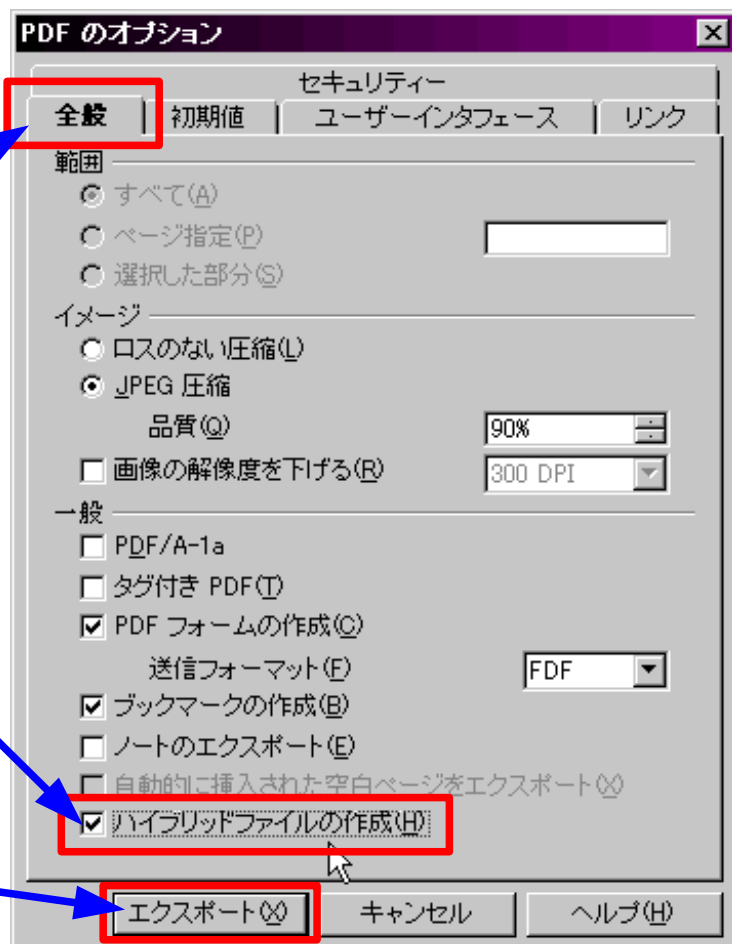
| | A | B | C | D | E | F | G |
|---|--------------------|----------|-------|-------|-------|-------|-------|
| 1 | ◎長崎～佐世保～佐々 高速バス運賃表 | | | | | | |
| 2 | | 波佐見有田 IC | 卸本町入口 | 日宇駅前 | 佐世保BC | 大野 | 佐々BC |
| 3 | 昭和町 | 1,400 | 1,400 | 1,400 | 1,400 | 1,500 | 1,650 |
| 4 | 浦上駅前 | 1,450 | 1,450 | 1,450 | 1,450 | 1,550 | 1,700 |
| 5 | 諏訪神社前 | 1,450 | 1,450 | 1,450 | 1,450 | - | - |
| 6 | 中央橋 | 1,450 | 1,450 | 1,450 | 1,450 | 1,550 | 1,700 |
| 7 | 大波止 | 1,450 | 1,450 | 1,450 | 1,450 | - | - |
| 8 | 長崎駅前 | 1,450 | 1,450 | 1,450 | 1,450 | 1,550 | 1,700 |
| 9 | | | | | | | |

1.上記のように普通に文書作成を行う(Calcの場合は印刷範囲を設定すること)



2.メニュー-「ファイル」-「PDFとしてエクスポート...」を実行

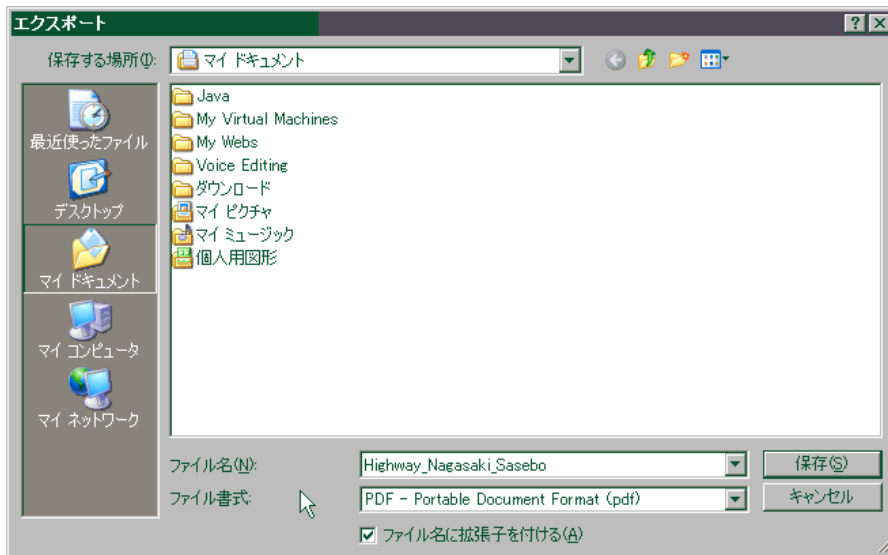
3.「全般」タブをクリック



4.チェックを入れる

※この項目がない場合は「Sun PDF Imprt」拡張機能がインストールされていないのでインストールした後、再度手順2から実行する

5.「エクスポート」をクリック

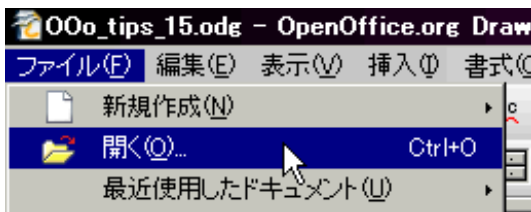


6. 保存先を指定し、名前をつけて保存する。

7. 保存したPDFをPDFリーダーで開いて内容を確認する。

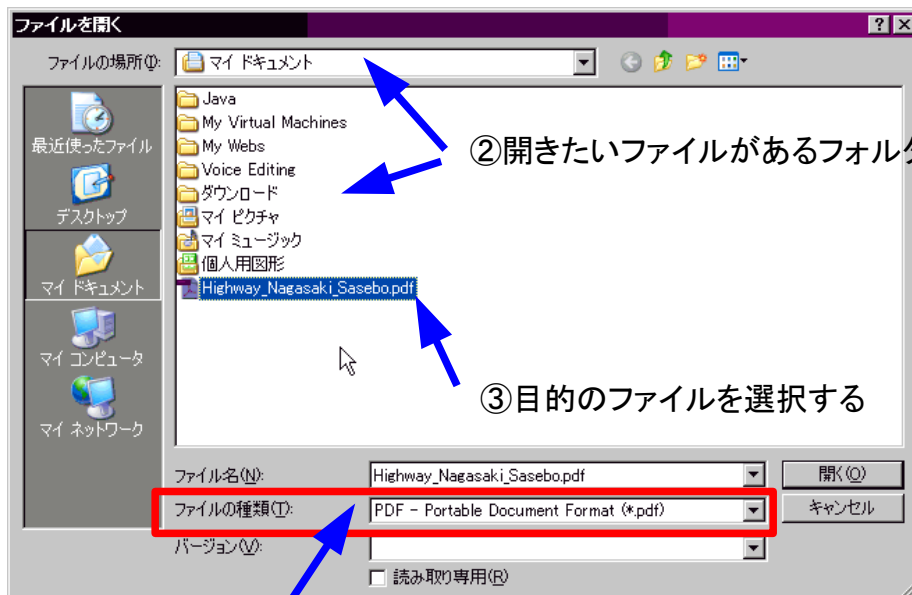
◎「ハイブリッドPDF」読み込み手順

(ここでは上記で生成したハイブリッドPDFをOpenOffice.orgで開きます)



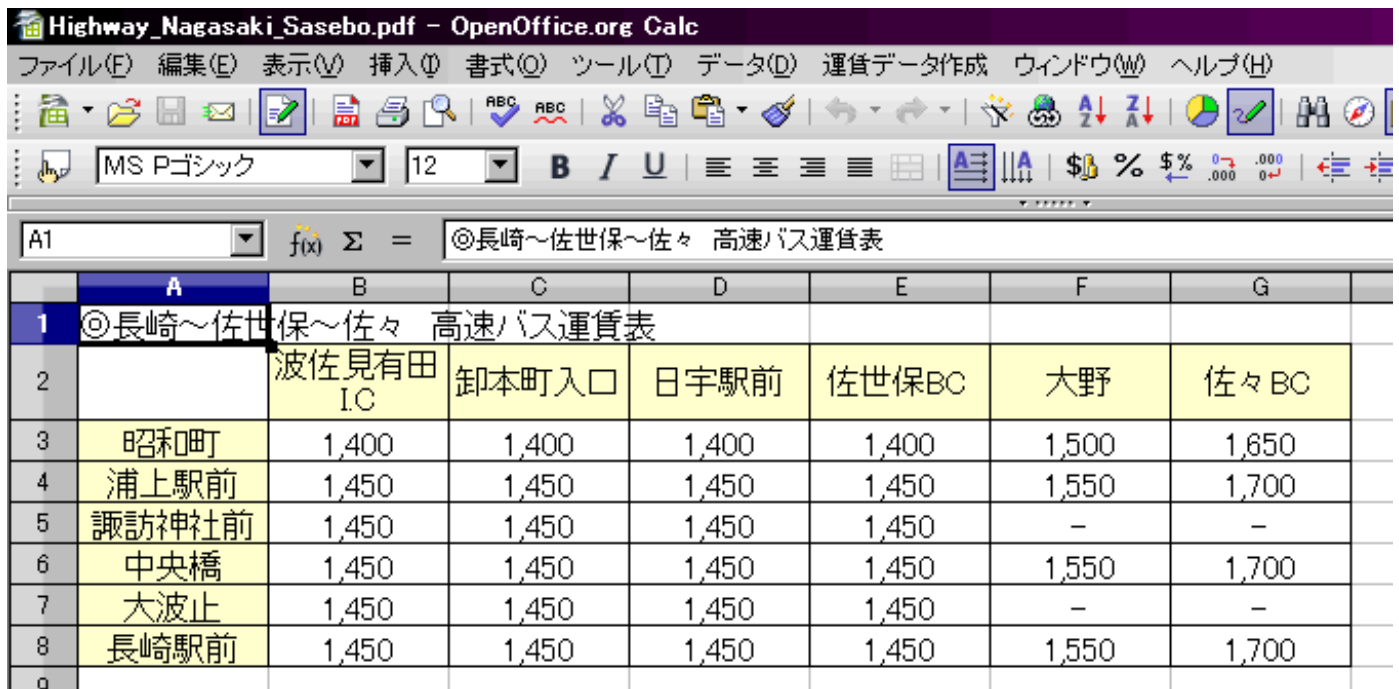
1. メニュー-「ファイル」-「開く...」を実行

2. 以下手順を実行して「開く」をクリック



① ファイルの種類を「PDF」に変更

3.作成元のツール(この場合はCalc)へ読み込まれ、編集可能状態となる



| | A | B | C | D | E | F | G |
|---|--------------------|-------------|-------|-------|-------|-------|-------|
| 1 | ◎長崎～佐世保～佐々 高速バス運賃表 | | | | | | |
| 2 | | 波佐見有田 IC | 卸本町入口 | 日宇駅前 | 佐世保BC | 大野 | 佐々BC |
| 3 | 昭和町 | 1,400 | 1,400 | 1,400 | 1,400 | 1,500 | 1,650 |
| 4 | 浦上駅前 | 1,450 | 1,450 | 1,450 | 1,450 | 1,550 | 1,700 |
| 5 | 諏訪神社前 | 1,450 | 1,450 | 1,450 | 1,450 | - | - |
| 6 | 中央橋 | 1,450 | 1,450 | 1,450 | 1,450 | 1,550 | 1,700 |
| 7 | 大波止 | 1,450 | 1,450 | 1,450 | 1,450 | - | - |
| 8 | 長崎駅前 | 1,450 | 1,450 | 1,450 | 1,450 | 1,550 | 1,700 |

Q:ハイブリッドPDFのサイズが大きくなる！

A:PDFの後ろにODFの内容を結合するため、通常のPDFよりサイズが増えます。
特にビットマップ画像を多用したものはサイズや色数を減らして対応するなどしたほうがいいかもしれません。

Q:ハイブリッドPDFの内容をOpenOffice.orgで開いて編集後の保存は？

A:編集後再びハイブリッドPDF形式へ「上書き保存」というのが、現在のところダイレクトでできないようです。この場合はメニュー「ファイル」-「PDFとしてエクスポート」で再度新しい「ハイブリッドPDF」を作成するようにします。

Q:ハイブリッドPDFの内容をどうしてもOpenOffice.org2.xで開きたい！

A:2.xのほうでは「Sun PDF Import」がサポートされていないので基本的にそのままでは開くことはできません。
ただ、「バイナリエディタ」を使いこなせる場合は、それでハイブリッドPDFを開いてODF部分の内容を取り出せば開くことはできます。(無論、復元の保障はできませんが...)