

■ (LibreOffice6.1 x -Draw) 文字を図形に変換したときにフォントによっては文字化けする不具合への対処法

LibreOffice6.1x の Draw では、文字を図形化するとき、設定したフォントによっては文字化けした状態で変換されることがあります。

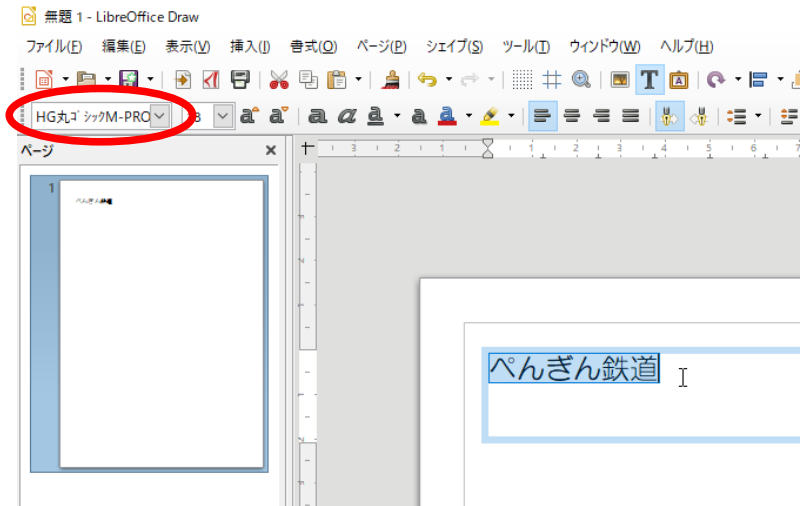
ここでは、そんなときの対処法を記載します。

※LibreOffice6.0x ではこの現象は確認できませんでした。

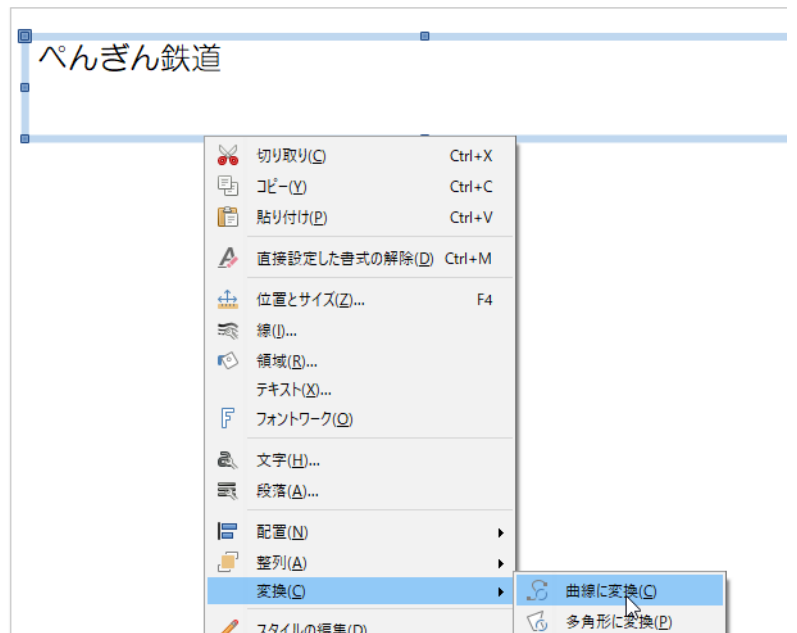
【再現手順】

1.LibreOffice6.1x の Draw を起動して、新規図面を作成「テキスト枠」を挿入して日本語の文字を入れてみる。

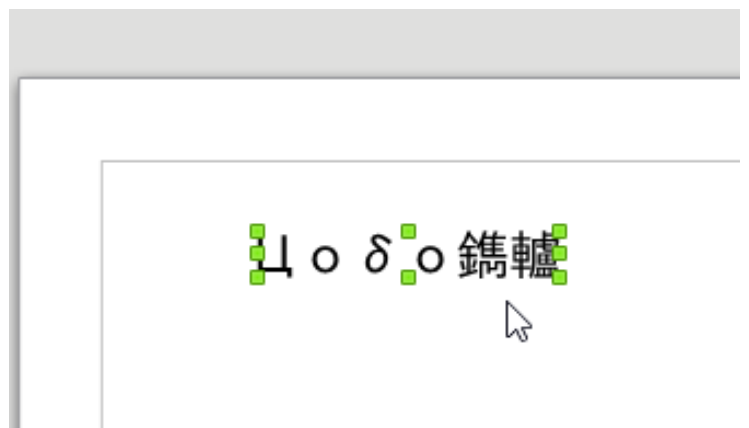
2. その文字にフォントを設定。
ここでは「HG 丸ゴシック体」に変更してみる。
※ フォントにより文字化けするしないがある。



3. テキスト枠の枠上で「右クリック」出来てきたメニューの「変換」→「曲線に変換」を実行してみる。

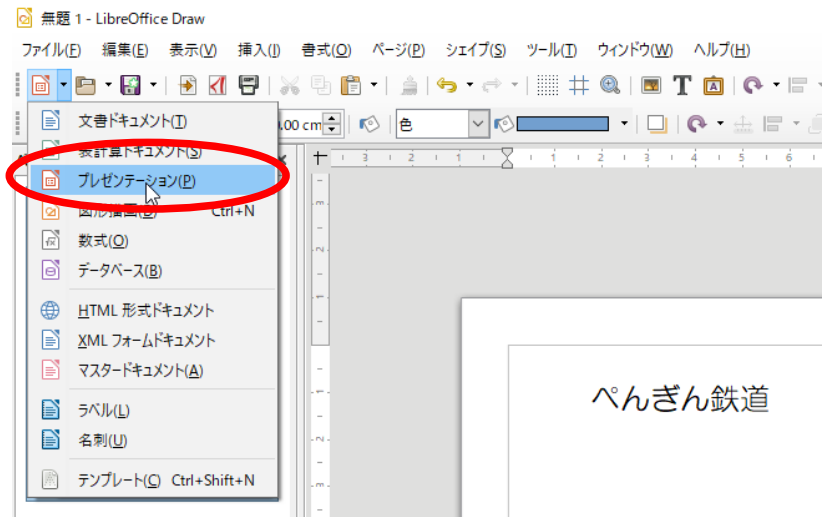


4. 設定したフォントによっては、右図のように文字化けされて変換されてしまう。

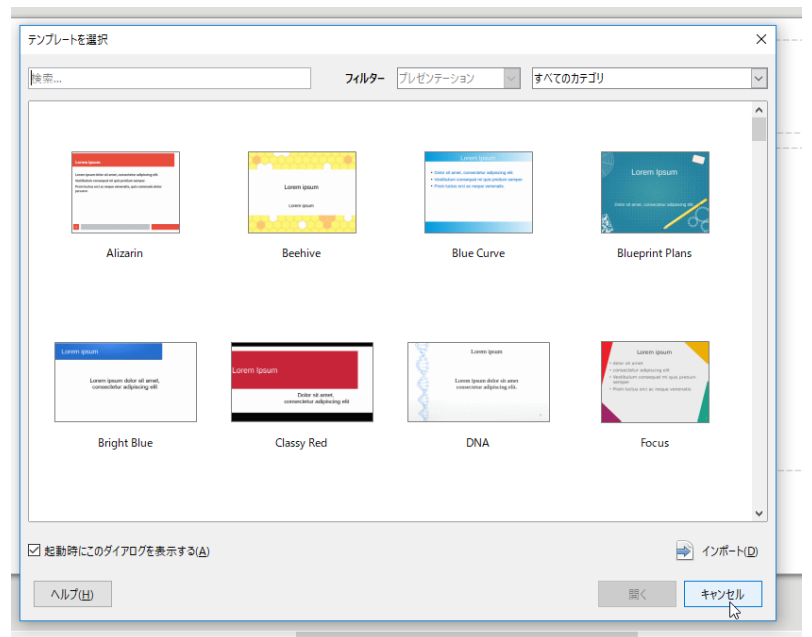


【対処法手順】

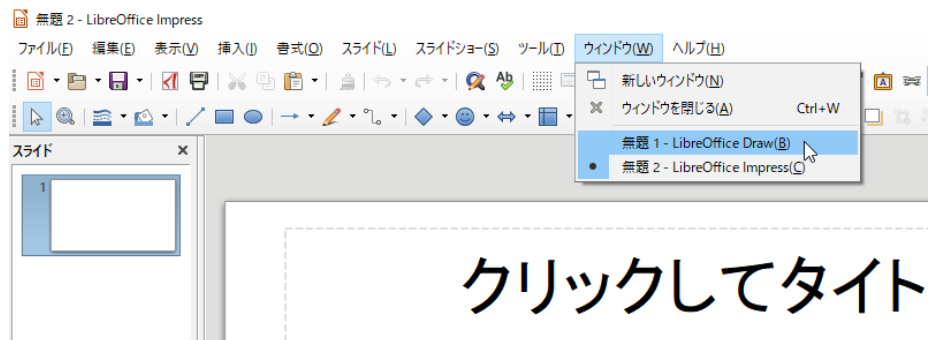
1. LibreOffice 6.1x の Draw と同時にプレゼンテーション「Impress」を新規作成で起動する。



2. 「テンプレート選択画面」は不要なので、「キャンセル」をクリック。



3. メニュー「ウィンドウ」で Draw の画面に切り替える。



4. 前頁の【再現手順】の1～3を再度行ってみる。今度は文字化けせずに変換されたか確認する。

